



Inloopavond Luxwoude

Waar staan we nu en hoe gaan we verder?

10 februari 2026

water voor nu en later



Programma

- Stand van zaken Luxwoude
- Drinkwatervoorziening in Fryslân
- Komende tijd
- Hoe past de techniek in de omgeving?
- Klankbordgroep

Vragen stellen bij de standjes



Stand van zaken nieuwbouw Luxwoude

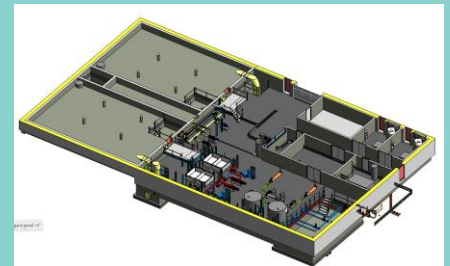
Vergunningen

- Winvergunning
- Bestemmingsplanwijziging
- Flora & Fauna vergunning



Ontwerp

- Referentie ontwerp



Vitens in een paar cijfers

365/24/7 drinkwater voor een derde van Nederland



6 miljoen klanten



±1.900 medewerkers



362 miljoen m³
kraanwater



€ 1,34 voor 1.000
liter kraanwater

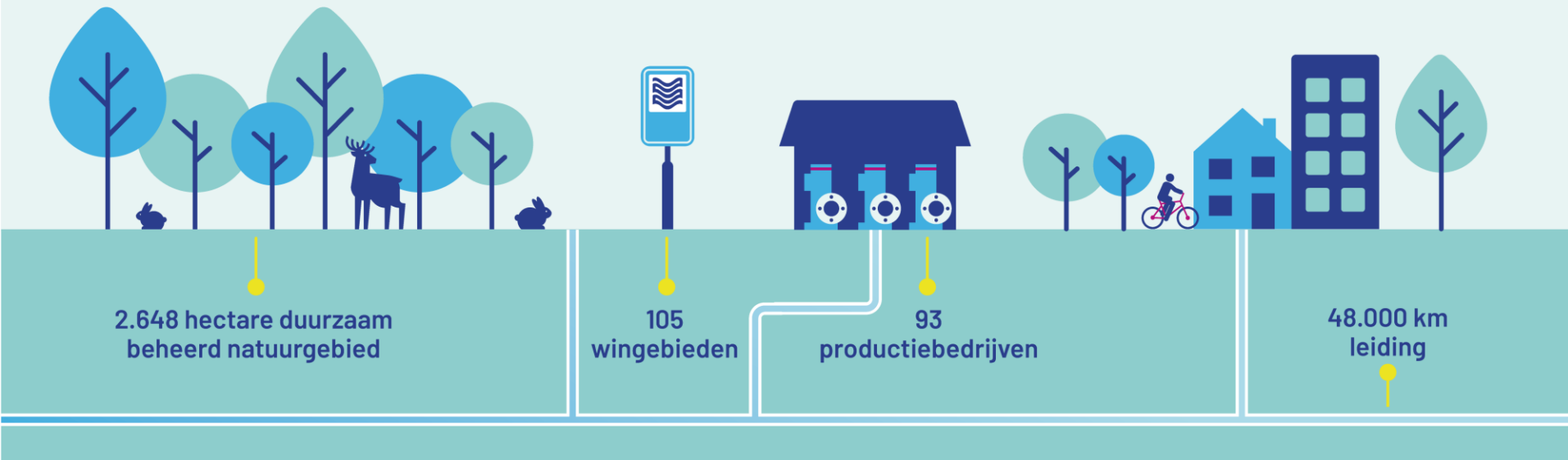


Klanten geven ons een 8,3



Het werk van Vitens

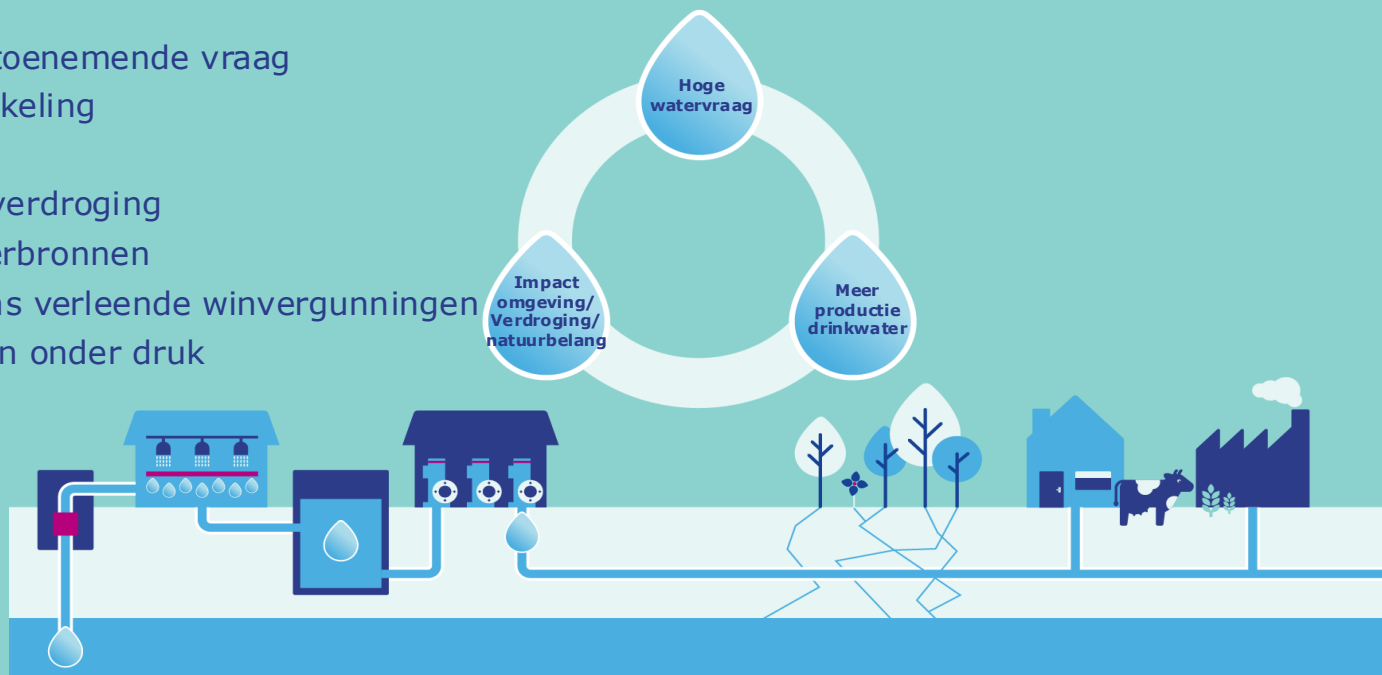
water winnen, zuiveren en leveren



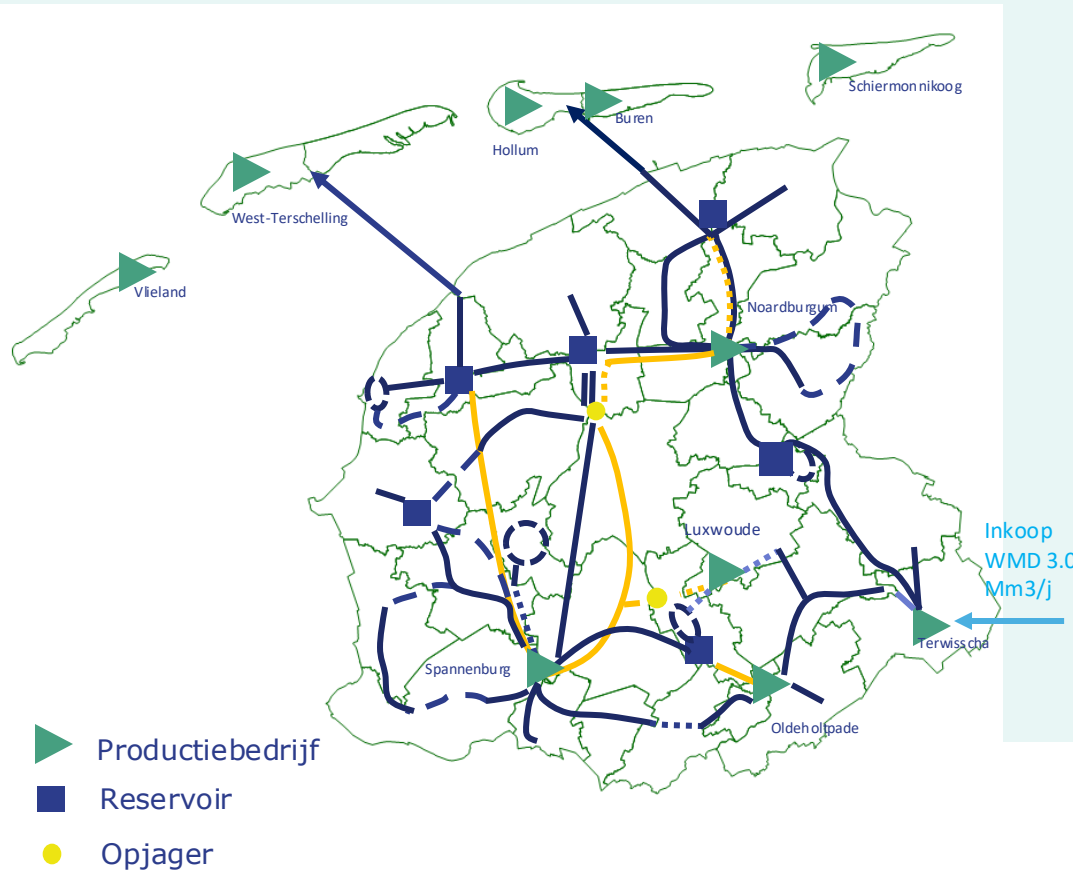
Spanning in het watersysteem

Door allerlei factoren

- Bevolkingsgroei en toenemende vraag
- Economische ontwikkeling
- Energietransitie
- Weerextremen en verdroging
- Vervuiling drinkwaterbronnen
- Onvoldoende aan ons verleende winvergunningen
- Bestaande winningen onder druk
- Investeringsopgave

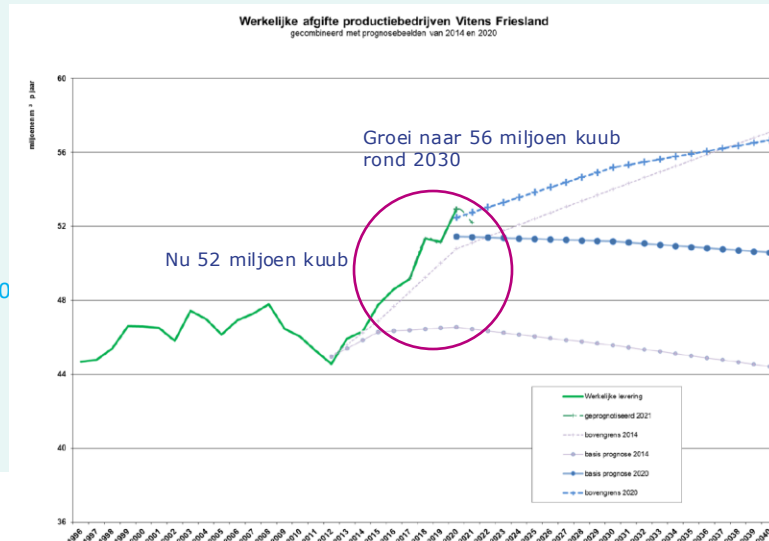


Drinkwatersysteem Fryslân



9 productielocaties, Vitens grootste én kleinste
12 waterwingebieden
7.700 km leidingen

Levering Fryslân

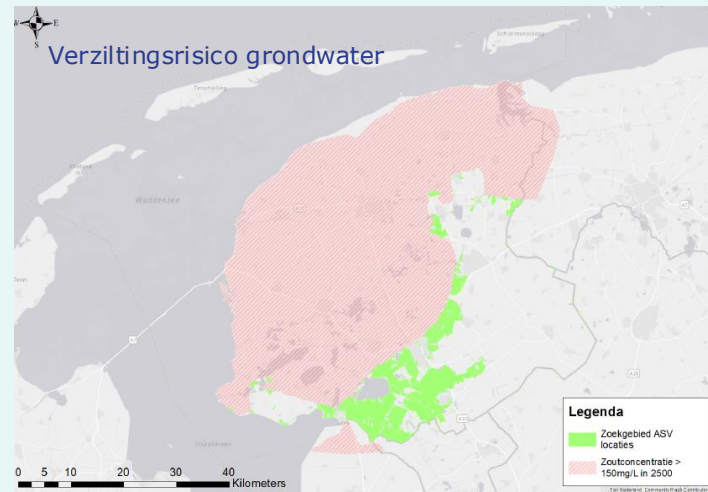


Drinkwatersysteem onder druk

Toename in vraag, druk op bestaande bronnen

- Woningbouwopgave 17-22 duizend woningen (Ljouwert, Drachten, It Hearrenfean)
- Economische groei
- Steeds minder direct inzetbare reserve:
 - Nu al rem op zakelijke aansluitingen >10.000kuub/jaar
 - Lagere druk bij hoog verbruik (toename extreem warme dagen)
- Reductie bestaande winning Terwisscha (N2000)
- Verzilting, zeespiegelstijging (bronnen Noardburgum)

Extra opgave 11 mln m³/jaar, waarvan 6,5 mln m³/jaar in centraal Fryslân bij Luxwoude



Bron: Drinkwaterstrategie Fryslân 2050 Wetter Foar Letter

Planning nieuwbouw Luxwoude

	2026	2027	2028	2029 - 2032
Vorbereidende terreinwerkzaamheden				
Aanbesteding & contracteren aannemer				
Ontwerp - afstemming Klankbordgroep				
Ontwerp – detailuitwerking aannemer				
Omgevingsvergunning nieuwbouw				
Realisatie aannemer & In bedrijf stellen Vitens				

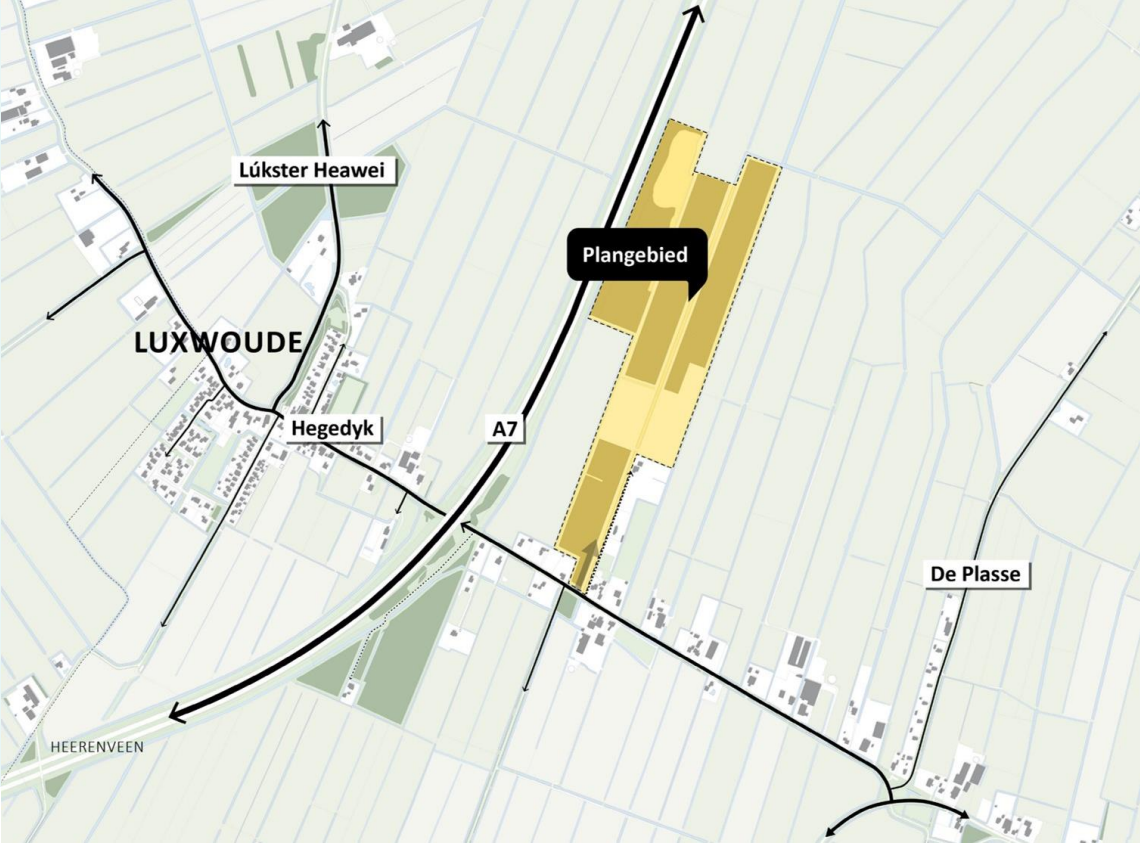


Visie architectuur & landschap

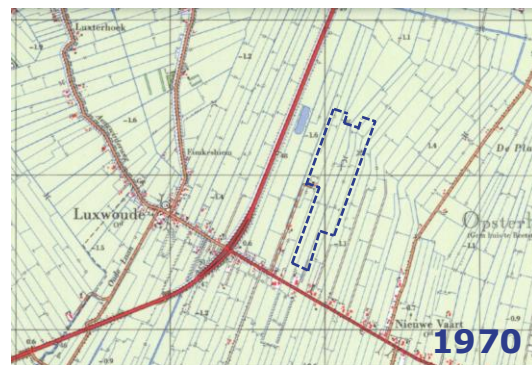
water voor nu en later



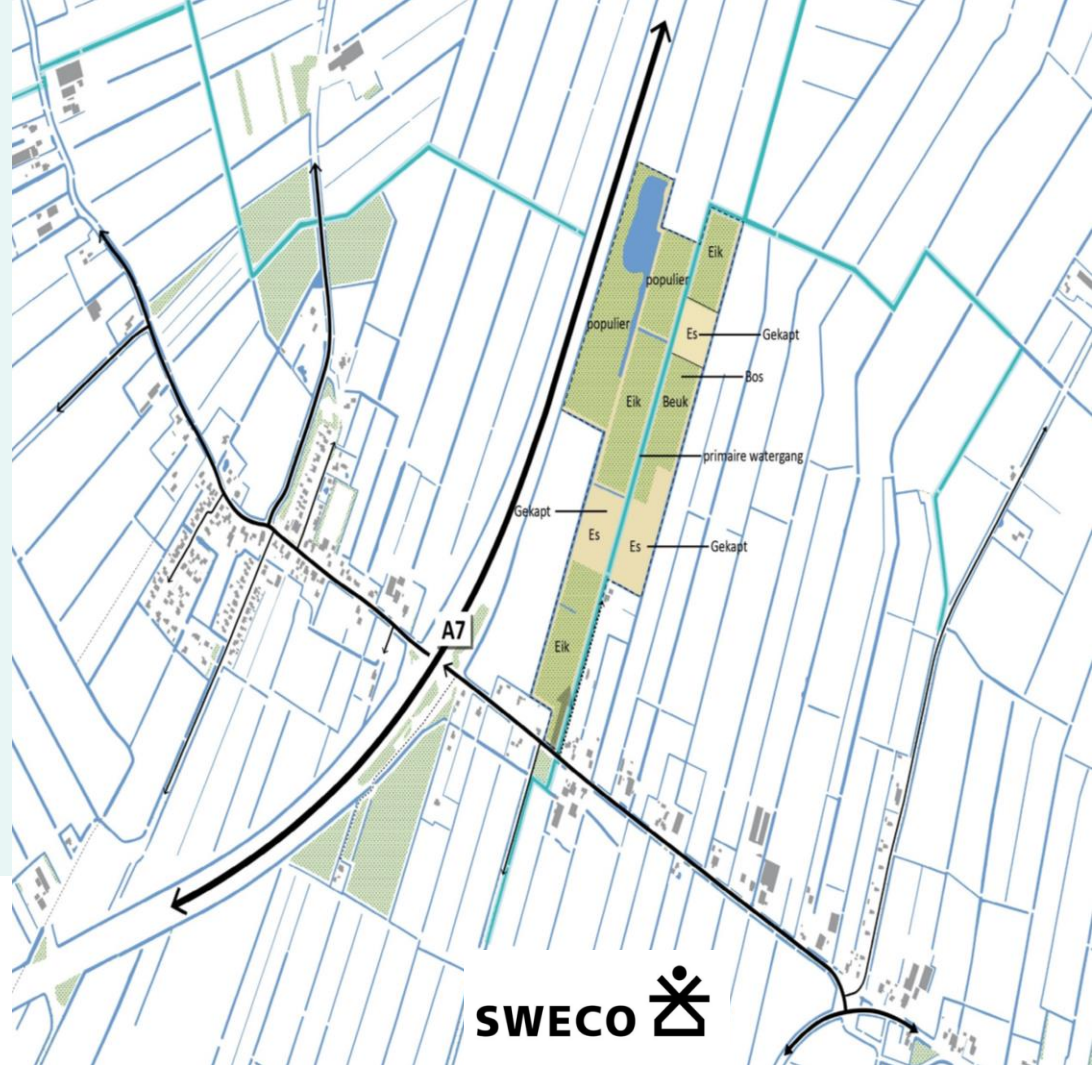
Ligging plangebied



Historie



Groen- & waterstructuur



Inventarisatie Omgeving



1. Hegedyk



5. Bosperceel



2. Cultuur-
historisch
Slotenpatroon



6. Waterplas



3. Bebouwing
grenzend aan
het
plangebied



7.
Gasleidingen



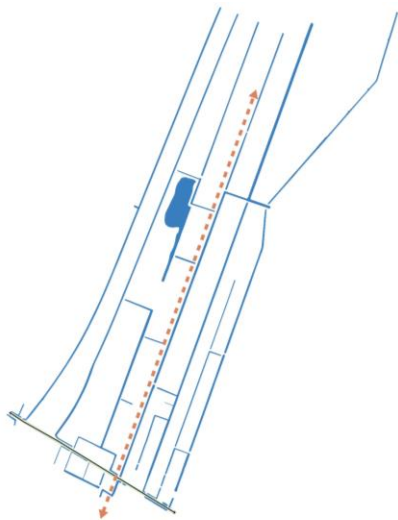
4. Reed (oud
wagenpad)



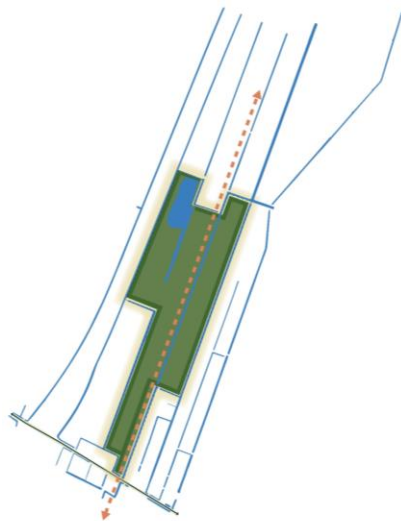
8. Zicht vanuit
de omgeving op
het bos; beeld
vanuit het
oosten



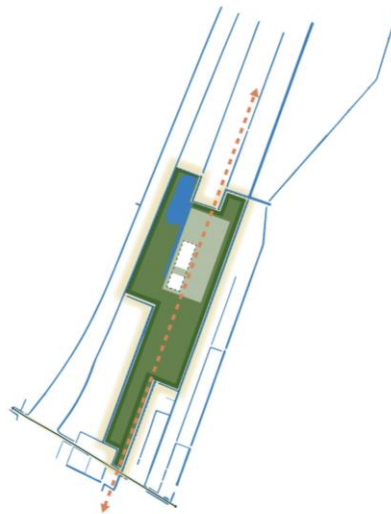
Visie op inpassing



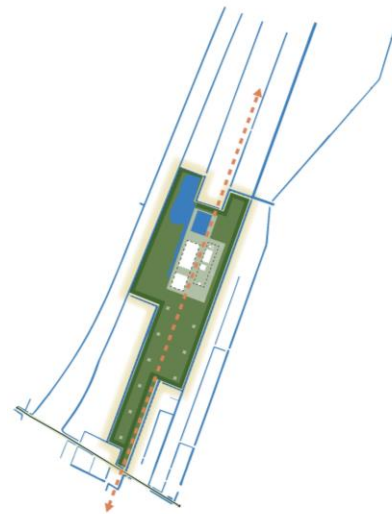
1. Het cultuurhistorisch slotenpatroon



2. Het bos als besloten massa in een open landschap



3. Een kamer in het bos



4. Ordening van de gebouwen

Aandachtspunten inpassing



1. Doorzicht vanaf Hegedyk



2. Behoud bestaande kwaliteit nabij woningen



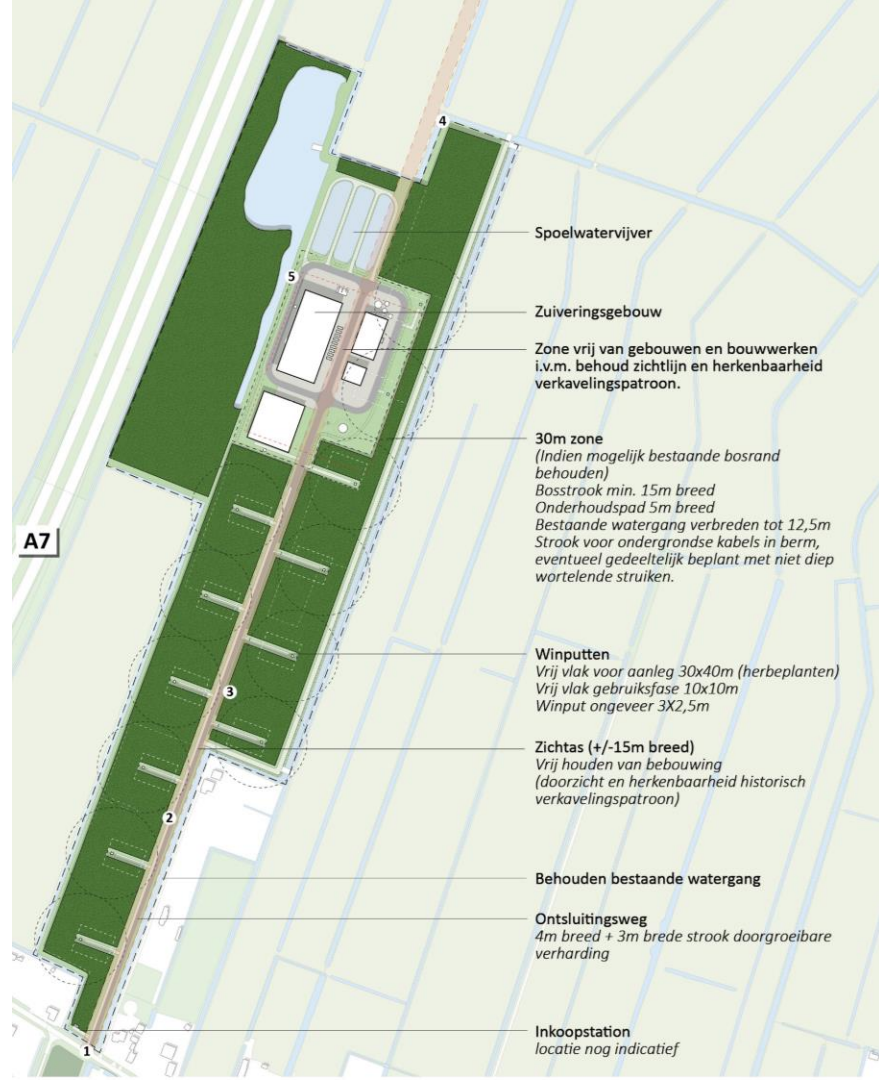
3. Zichtlijn over de watergang richting noord



4. Zichtlijn en watergang als verbinding met omgeving



5. Vijver bij populierenbos



Ordende principe

“Skjin en suver”



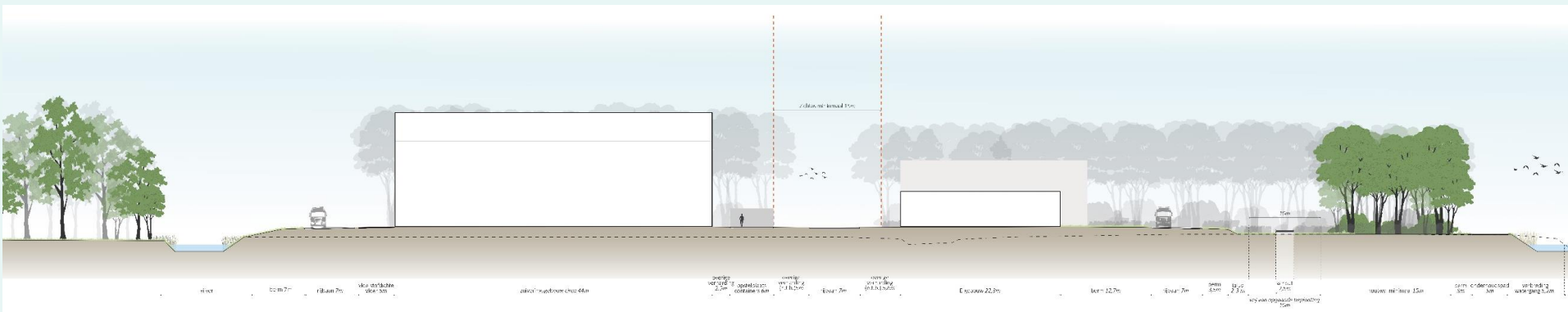
Hoofdgebouw



Hoofd- en bijgebouwen

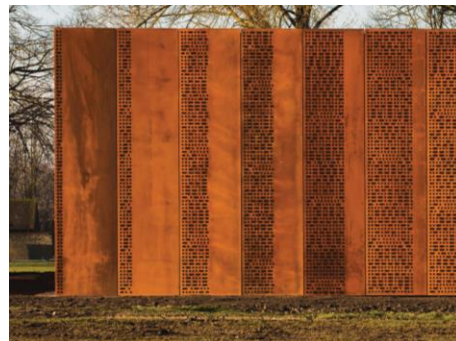
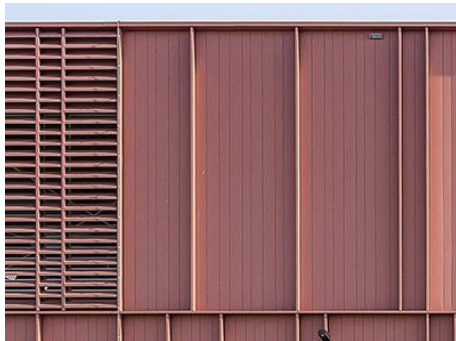


Profiel





Verkenning materialisatie







Klankbordgroep

water voor nu en later



Doel van de Klankbordgroep

Actief meedenken en bijdragen over onderwerpen binnen de uitwerkingsfase van de nieuwbouw

- Belangen van de omgeving vertegenwoordigen
- Advies geven op inpassing in de omgeving
- Mogelijke hinderbeperking tijdens bouw en gebruik bespreken

Samenstelling

Omwonenden

Plaatselijk Belang
Langezwaag,
Luxwoude en
Terwispel

Afvaardiging Hûs en
Hiem

Afvaardiging
gemeente
Opsterland

Deskundigen
(optioneel)

Omgevingsmanager
Vitens

Onafhankelijk
voorzitter
(procesbewaking en
gespreksleiding)

Onderwerpen en participatieniveau

Informeren

- Terugkoppeling op onderwerpen, adviezen en inbreng
- Visie op landschappelijke inpassing

Adviseren

- Uitstraling
- Recreatieve voorzieningen
- Verkeersveiligheid tijdens bouw- en gebruiksfase productielocatie

Raadplegen

- Hinderbeperking (bijv. geluid, licht, verkeer)
- Biodiversiteit

Werkwijze

 2–3 bijeenkomsten in 2026

 Locatie: 't Trefpunt Luxwoude

 Onafhankelijk voorzitter leidt en bewaakt het proces

 Verslag per bijeenkomst + reactie Vitens

Aanmelden?

Via aanmeldformulier (op stand klankbordgroep)

Via e-mail: luxwoude@vitens.nl

Graag uiterlijk 28 februari 2026



In gesprek met elkaar aan verschillende tafels

- Winvergunning & monitoring – Willem Zandbergen, projectmanager winningen
- Omgevingsvisie & bestemmingsplan – Sweco & Johannes Arends, projectmanager nieuwbouw
- Technische uitdagingen – Pieter Sjoerdsma, procestechnoloog
- Klankbordgroep – Tanja Bergman, omgevingsmanager
- Henk Harmens – gebiedsregisseur



Luxwoude@vitens.nl

www.vitens.nl/luxwoude



water

voor nu

en later

www.vitens.nl

